



### **Premessa**

La ***Vespa velutina***, comunemente chiamata Calabrone asiatico, per distinguerla dalla *Vespa orientalis*

nota come Calabrone orientale,

**costituisce una seria minaccia per tutta l'apicoltura italiana.**

E' un predatore la cui dieta è costituita in gran parte di api che caccia in prossimità dell'alveare.

**I danni non derivano solo dalle numerose bottinatrici predate**

ma anche dallo stress recato alla colonia che, sotto una continua predazione, azzerà l'attività di volo e la deposizione delle uova, arrivando al collasso.

**La**

***Vespa velutina***

**è ormai diffusa in Liguria sulla riviera di ponente ed è stata individuata anche in Piemonte**

nella provincia di Cuneo.

Considerata la pericolosità della specie **è assolutamente necessario cercare di individuare e distruggere i nidi e per far questo abbiamo bisogno della collaborazione di tutti gli apicoltori**

e non solo. Limitare la diffusione di questo insetto può voler significare la salvezza di molti apiari sul suolo toscano e nazionale.

**Indice** [Classificazione](#) [Morfologia](#) [Da non confondere con...](#) [Morfologia nidi](#)

[Biologia](#)

[Habitat e distribuzione in Europa](#)

[Criticità ed effetti su api e ambiente](#)   [Monitoraggio e metodi di lotta](#)

[News](#)

### Classificazione

<b>Classe</b>	Insecta
<b>Ordine</b>	Hymenoptera
<b>Sottordine</b>	Apocrita
<b>Sezione</b>	Aculeata
<b>Superfamiglia</b>	Vespoidea
<b>Famiglia</b>	Vespidae
<b>Genera</b>	Vespa
<b>Specie</b>	<i>Vespa velutina</i>

La *Vespa velutina*, come le api, è un insetto appartenente al genere imenotteri, un ordine di insetti molto vasto che comprende oltre 120.000 specie diffuse in tutto il mondo. Gli imenotteri si dividono in due sottordini: i Sinfiti, caratterizzati dall'aver l'addome unito al torace senza strozzatura, e gli Apocriti, sottordine a cui appartiene la velutina, con torace distintamente separato dall'addome.

La *Vespa velutina* appartiene alla famiglia Vespoidea (vespe e calabroni) e al genere Vespa che comprende due specie di calabroni molto simili per grandezza e morfologia alla velutina:

*Vespa crabro*

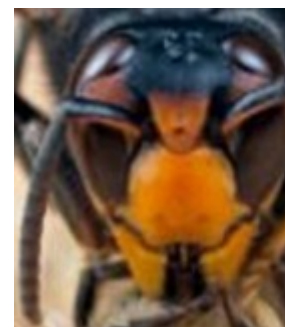
(calabrone giallo), comune in tutta la penisola, e la

*Vespa orientalis*

**Morfologia** Proprio per le sue caratteristiche morfologiche un occhio inesperto può confonderla con specie vicine indigene appartenenti alla famiglia delle vespidae:

*Vespa crabro*, *Vespula spp.*, *Dolichovespula spp.*, *Polistes spp.*

La *Vespa velutina* è lunga dai 19 ai 29 mm con un'apertura alare tra i 37 e i 49 mm.



**Antenne:** sono di colore nero sulla parte superiore mentre nella parte inferiore tendono al bruno

**Capo:** la parte frontale di colore giallo arancio mentre la parte superiore, visibile se si guarda il calabrone dall'alto è di colore nero.

**Torace:** riprende il colore nero o molto scuro della parte superiore del capo.

**Zampe:** primo tratto delle zampe scuro, gli ultimi 5 tarsi (la parte finale degli arti divisi in piccole

sezioni) sono di colore giallo

**Addome:** primi tre tergidi addominali sono di colore bruno scuro con il margine posteriore di colore giallo giallo-rossastro. Il quarto tergite è quasi interamente di colore giallo con all'interno un triangolino nero. La parte terminale dell'addome è di colore bruno rossastro.

Per queste caratteristiche, in particolare la sua colorazione, un occhio esperto può facilmente distinguere la *V. velutina* anche in volo

Differenze tra sessi (simili a *V. crabro*): solo femmine sono dotate di pungiglione, parte terminale addome, lunghezza antenne

Differenze tra caste meno evidenti: non differenze nel pattern di colorazione, differenze dimensionali ma altamente variabile e grande sovrapposizione (Perrard et al. 2012)



### Da non confondere con...

La *Vespa velutina* ha caratteristiche morfologiche uniche che rendono il suo riconoscimento immediato se si conoscono le differenze tra i vari vespidae.

Sicuramente le somiglianze più spiccate sono con il calabrone giallo *Vespa crabro*.

*Vespa crabro* ha:

- dimensioni maggiori
- testa torace e zampe tendono al bruno rossastro.
- addome con solo i primi due tergiti scuri, mentre i restanti sono di colore giallo con macchie scure.
- zampe sono interamente di colore scuro e non di 2 colori
- le antenne sono di colore bruno rossiccio.



**Vespa Velutina**  
circa 3 cm



**Vespa Crabro (calabrone)**  
circa 4 cm





Fine inverno

-inizio primavera

Estate: nascita

operaie

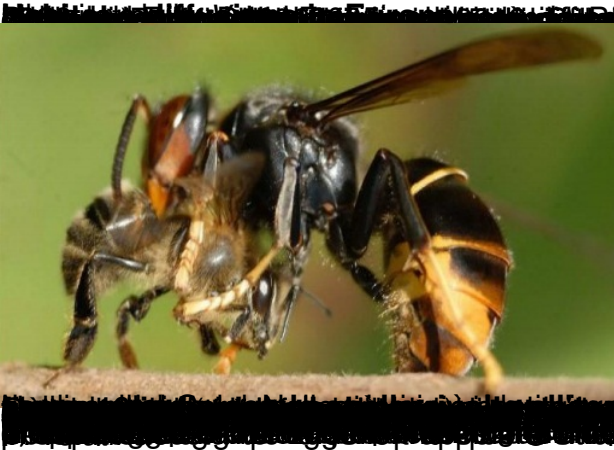
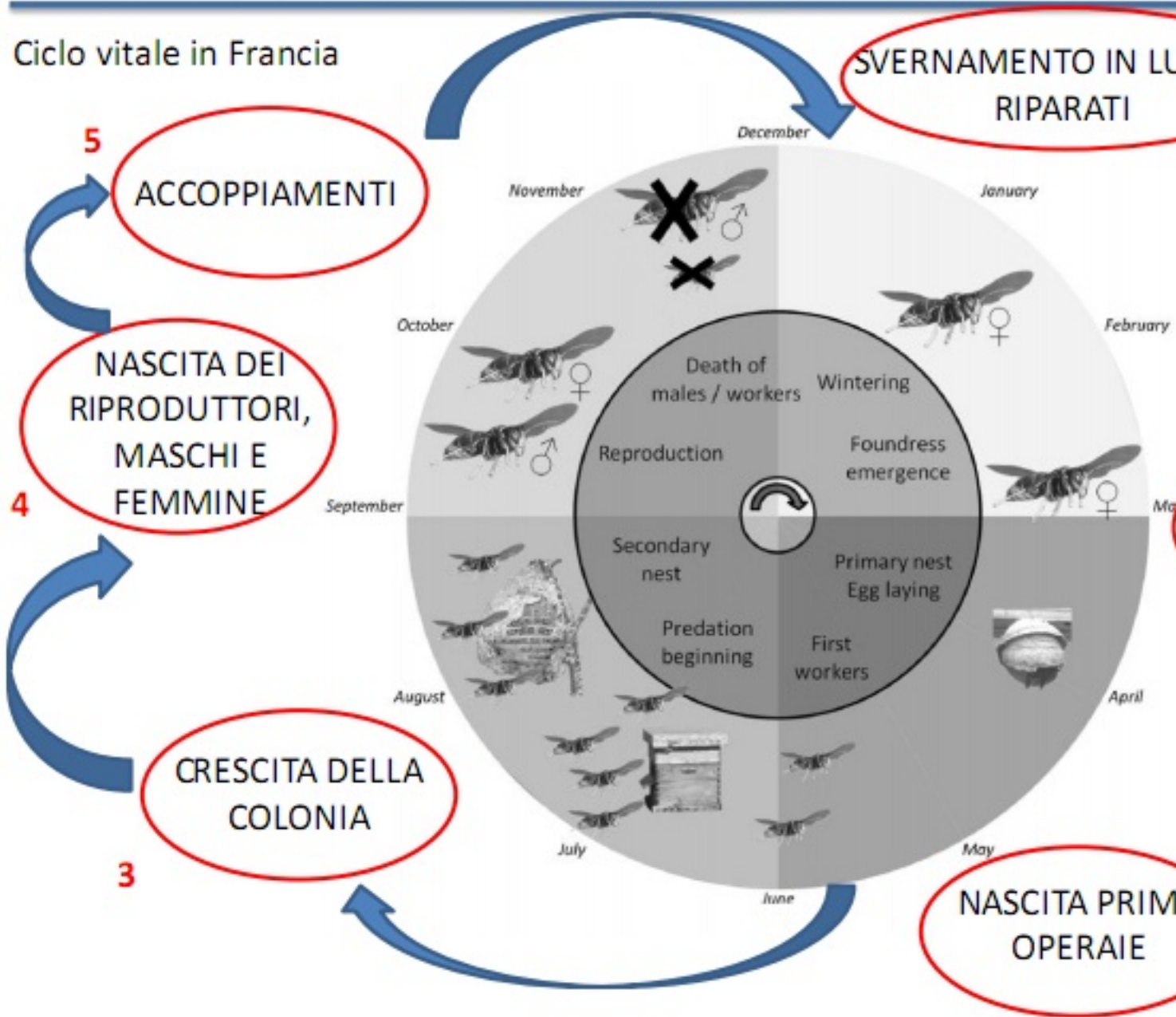
e



~~Prima di essere in grado di affrontare il problema, è necessario conoscere il ciclo di vita della Vespa velutina, che si divide in tre fasi: l'inverno, la primavera e l'estate. Durante l'inverno, la Vespa velutina si riproduce in piccoli nidi, che si sviluppano in primavera e in estate. Durante l'estate, la Vespa velutina si riproduce in grandi nidi, che si sviluppano in primavera e in estate.~~

# Ciclo biologico

Ciclo vitale in Francia





[http://www.vepa-velutina.it/it/la-vespa-velutina/come-costruire-il-trappo.html](#)